









***Cómo realizar un
backup de su base de datos SATI-Q***

1-Verifique el sitio de instalación de Sati-Q en su PC ingresando en el Menú Principal


En este caso la base de datos se encuentra en **C:\SATI-Q**

2- Acceda con Abrir Ubicación Sati-Q

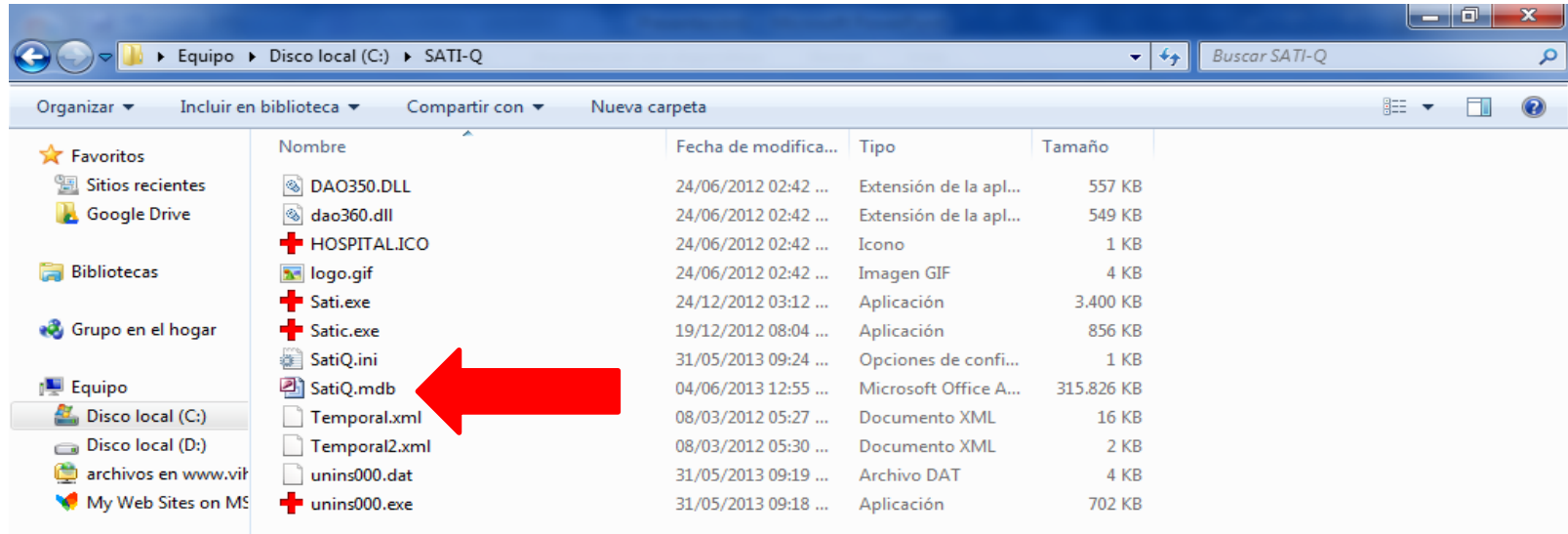

Menú Principal

 A-B-M de Pacientes
 A-B-M de Fichas
 Informes Varios
 Base de Datos
 Salir

Licencia válida hasta el 15-ene-2022 (Restan 377 días)
Numero de serie: 87a70a35fe9c08754820b3e4c1483ad3
Email Registro:
Ubicacion Base de Datos: C:\SATI-Q\SatiQ.mdb

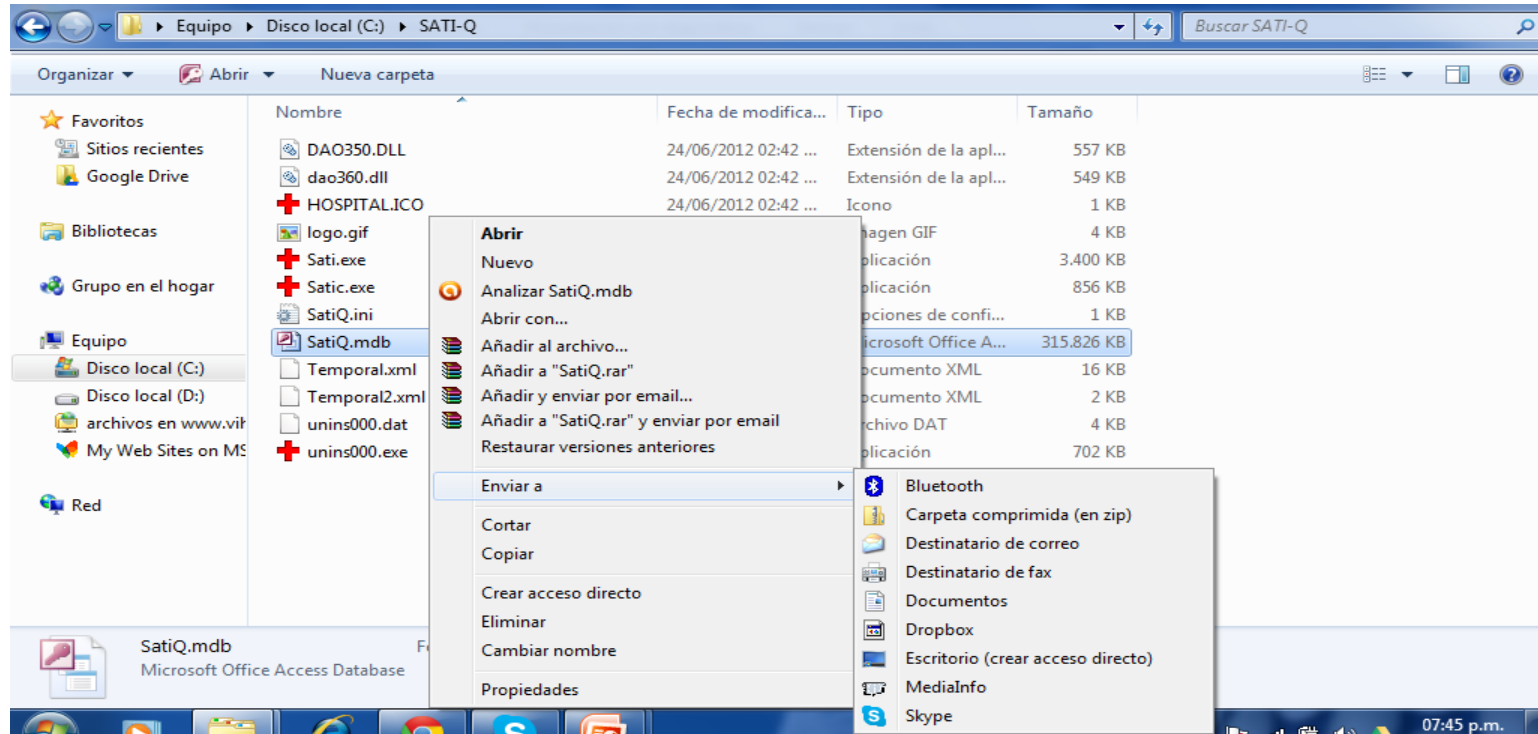


3-Ubique la base de datos (archivo SatiQ.mdb) dentro de la carpeta donde instaló el software Sati-Q en su equipo.



Tenga en cuenta que el archivo puede tener otro icono si no tiene MS Access instalado en su PC

4- Ubicado el archivo, guárdelo en una ubicación segura (por ejemplo, puede comprimirlo, enviarlo por mail o guardarlo en un pen drive.)



- De esta manera , sus datos quedarán resguardados ante cualquier inconveniente que pudiera surgir con su PC.
- *Sugerimos* realizar el back up en forma periódica, idealmente cada vez que ingresa nuevos registros , de forma de evitar pérdida de información por inconvenientes de infraestructura locales.
- *Recomendamos* consultar con el equipo de soporte informático de su centro para disponer de mayor información en relación al mecanismo que se adecua mejor a las necesidades y políticas de seguridad de datos de su Institución.

Ante cualquier duda o dificultad , puede consultarnos a través de nuestros medios de contacto

Mail satiq@hardineros.com

Formulario de contacto:

<http://www.hardineros.com.ar/satiq/site/contact>

Los invitamos a seguirnos en las redes sociales para estar al tanto de las novedades

 www.facebook.com/satiq.net/

 [@satiqgroup](https://twitter.com/satiqgroup)

 SATI-Q

